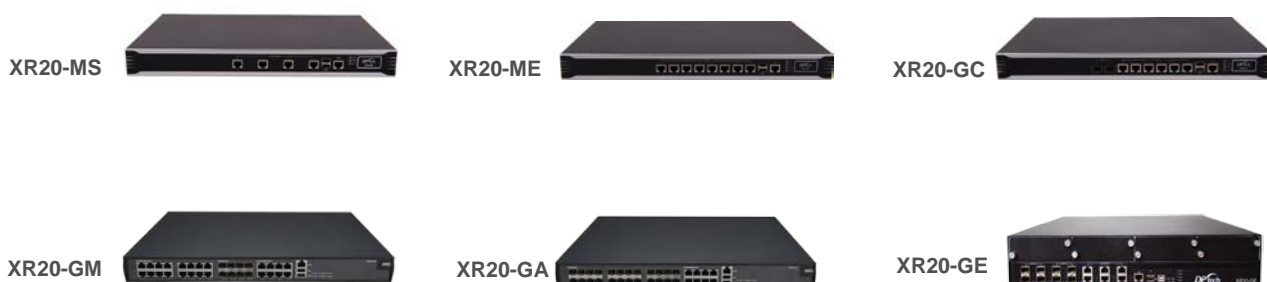


DPtech XR20 系列路由器

产品概述

DPtech XR20 系列路由器是迪普科技在传统的路由器技术基础上融合了安全、应用交付功能推出的基于多核处理器架构的新一代路由器产品。XR20 系列采用迪普科技创新的 ConPlat 操作系统, 支持完备的路由和 MPLS 业务特性并提供丰富的 QoS 能力, 满足灵活组网和端到端服务保证要求。此外, XR20 系列集成安全、深度应用协议识别和应用智能路由, 实现路由交换与安全和应用交付的无缝融合, 可以提供包括路由交换、VPN、攻击防护、安全域划分、URL 过滤、DPI、流量控制、应用智能路由和 3G 接入等功能特性, 可满足企业广域网分支互联、分支 VPN 网关、分支出口融合网关等多种应用场景的组网需求。

产品系列



产品特点

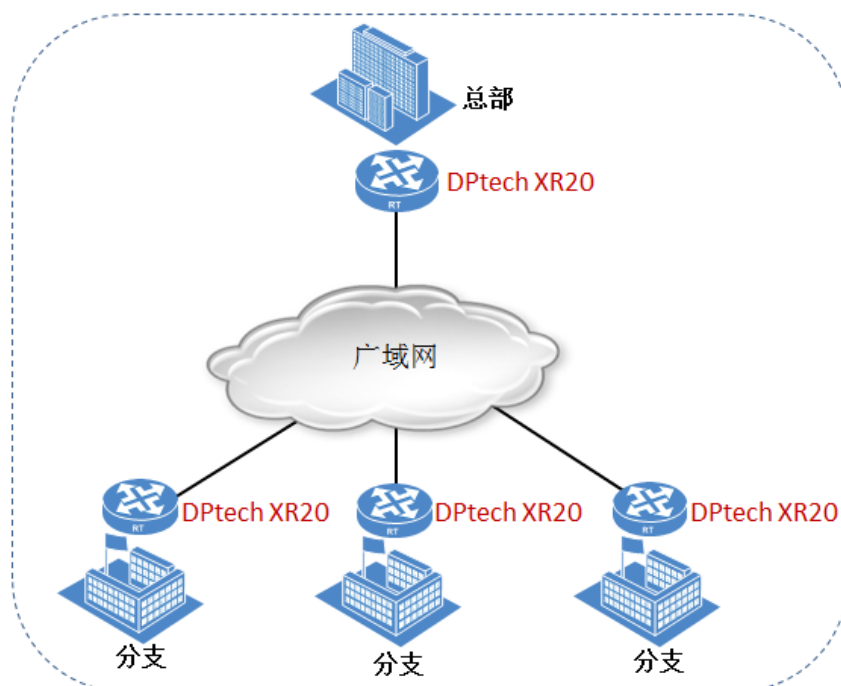
- 先进的多核 CPU 硬件架构, 包转发性能和 L4~7 层业务处理性能全面提升, 满足企业对广域网汇聚和接入的性能和功能扩展需求。
- 领先的 ConPlat 操作系统, 打破传统 L2~3 层设备和 L4~7 层设备壁垒, 实现路由交换、安全以及应用交付业务的深度融合。
- 支持完备的路由和 MPLS 业务特性, 并提供丰富的 QoS 能力, 适应各种复杂组网环境; 全面支持 IPv6, 支持多种过渡技术实现 IPv4 到 IPv6 的平滑过渡。
- 面对用户分支互联、移动办公的需求, 内置 IPSec VPN、SSL VPN 硬件加密功能, 在简化网络结构的基础上, 还大大提升了用户网络安全建设的性价比。

- 集成防火墙业务特性，提供边界防护和安全域隔离功能，为企业分支机构的广域网接入和出口安全防护提供一体化解决方案。
- 支持深度应用协议识别和应用智能路由，可识别网络中的 P2P、视频、语音等多种应用流量，并按企业业务模式和应用的要求实现针对不同应用流量的流量优化、限速和广域网调度，让网络流量可视、可管、可控。
- 支持冗余电源、VRRP、状态热备等高可靠特性，保障用户业务流畅，提高系统稳定性。
- 支持 SNMPv1/v2/v3，提供 CLI 命令行和 Web 管理界面，并可通过迪普科技 UMC 统一管理中心，实现整网设备的集中管理。

典型组网

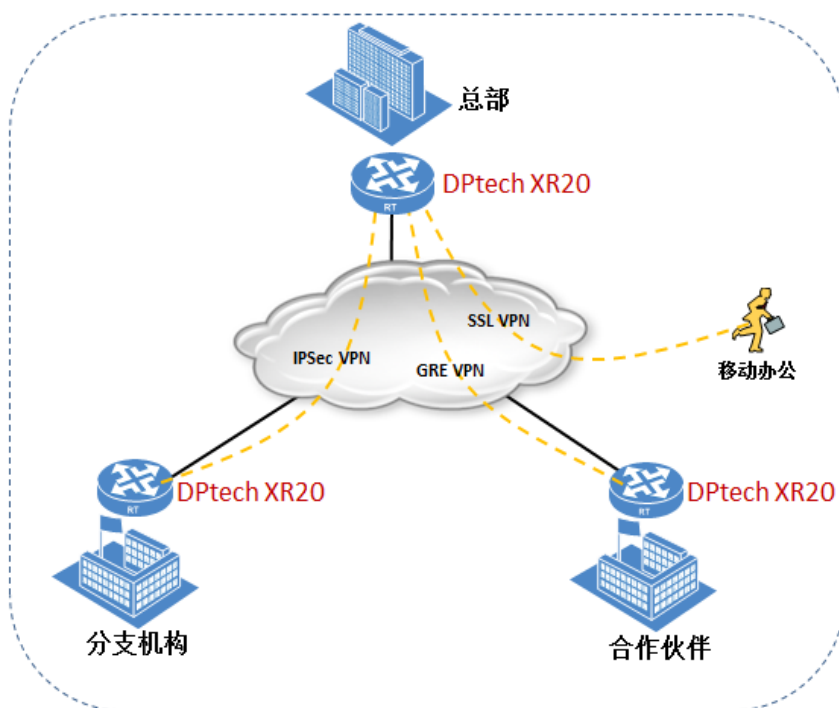
企业广域网组网

DPtech XR20 系列安全路由器支持丰富的路由协议，全面支持 IPv6，提供路由交换、安全、3G 等多业务集成，可满足各种环境下组网需求。



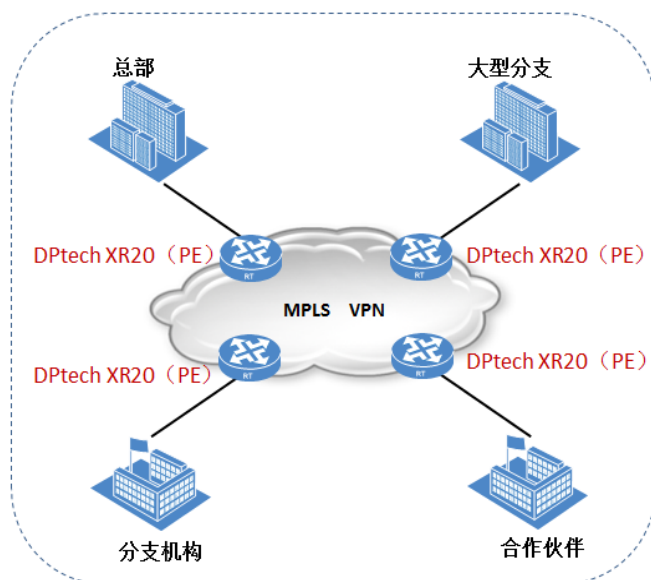
企业 VPN 组网

DPtech XR20 系列安全路由器提供丰富的安全接入功能，包括 IPSec VPN、L2TP、PPTP、GRE、SSL VPN 等，实现总部与分支的安全互访，满足企业各机构之间高效、安全通信需求。
















MPLS VPN 组网

DPtech XR20 系列安全路由器作为 MPLS 网络的 PE 设备部署在企业总部和分支网络出口，不同业务之间通过 L2/L3 VPN 进行隔离，实现 VPN 业务的灵活部署、快速转发、安全传输。



功能价值

XR20 系列硬件规格

产品型号	XR20-MS	XR20-ME	XR20-GC	XR20-GM	XR20-GA	XR20-GE
 固定接口	4GE 电	8GE 电	6GE 电 +2GE 光	16GE 电 +8Combo	16GE 光 +8Combo	2GE 电 +4Combo+4 *10GE 光
 扩展插槽	1	2	1	2	2	4
 接口模块	4GE 电/4GE 光	4GE 电/4GE 光	4GE 电/4GE 光	4GE 电/4GE 光	1*10GE 光	4GE 电/4GE 光/8GE 电 /8GE 光 /4*10GE 光 /8*10GE 光
 USB 口	2 个, 支持 USB 3G 扩展					
 Console 口	1	1	1	1	1	1
 内存	1G (可扩展至 2G)	1G (可扩展至 2G)	2G	4G	4G (可扩展至 16G)	8G (可扩展至 32G)
 重量	3.4kg	3.5kg	3.7kg	3.9kg	5kg	10kg
 高度	1U	1U	1U	1U	1U	2U
 尺寸(W×D×H)	430*261*44	430*261*44	430*261*44	440*350*44	440*365*44	436*510*88
 最大功耗	54W	54W	54W	54W	150W	300W
 冗余电源	-	-	支持	支持	支持	支持
 平均无故障时间 (MTBF)	10 年	10 年	10 年	10 年	10 年	10 年
 温度	工作温度: 0°C 到 50°C 存储温度: -40°C 到 70°C					

XR20 系列软件规格

杭州迪普科技股份有限公司 保留一切权利

免责声明: 虽然 DPtech 试图在本资料中提供准确的信息, 但不保证本资料的内容不含有技术性误差或印刷性错误, 为此, DPtech 对本资料中信息的准确性不承担任何责任。DPtech 保留在没有任何通知或提示的情况下对本资料的内容进行修改的权利。

 局域网协议	支持 Ethernet, 子接口 VLAN, 三层以太网接口捆绑等 支持 ARP (静态 ARP、代理 ARP, 免费 ARP, 自然网段 ARP、广播 ARP)
 广域网协议	支持 PPP、MP、PPPoE Server、QINQ 终结、HDLC 等
 IPv4 路由	支持静态路由、RIP v1/v2、OSPF、BGP 等 支持等价路由, 策略路由, 路由策略等, 所有端口线速转发
 IPv6 路由	支持 IPv4 和 IPv6 双协议栈 支持 IPv6 静态路由、RIPng、OSPFv3、IS-ISv6、BGP4+、VRRPv3 支持 IPv4 向 IPv6 的过渡技术, 包括: IPv6 手工隧道、6to4 隧道、ISATAP 隧道、GRE 隧道、IPv4 兼容自动配置隧道
 MPLS	支持 L3 MPLS VPN、VPLS、VLL、分层 VPLS、QinQ+VPLS 接入、P/PE、LDP、MPLS OAM 等
 QoS	支持 Diff-Serv QoS 和 Inte-Serv QoS 支持层次化 QoS (H-QoS), 支持 PQ/LLQ/CQ/WFQ/CBWFQ 等队列调度机制 支持基于应用的流量限速
 组播	支持 IGMP、PIM DM/SM/SSM、MSDP、MBGP、组播静态路由等
 VPN	支持 L2TP、PPTP、GRE、SSL VPN、硬件 IPsec (支持多实例) 支持 PKI 证书
 安全	支持 RADIUS 认证、Portal 认证、802.1x 认证, MAC 地址认证等 支持 ACL、NAT、防火墙、ARP 攻击防护、DDoS 攻击防护、黑名单等
 应用识别	支持应用协议识别和应用智能路由
 可靠性	支持 VRRP/VRRPv3/VRRPE 支持 BFD、GR、NSF、FRR 和 IGP 路由快速收敛 支持基于 ICMP-echo、FTP、HTTP、SNMP、TCP、UDP 等的网络健康度检测 支持热补丁
 管理维护	支持 SNMP、CLI 和 Web 管理、MIB、SYSLOG、RMON 支持系统日志、操作日志和业务日志 支持电源、风扇、温度监控和智能电源管理

杭州迪普科技股份有限公司

地址: 浙江省杭州市滨江区通和路 68 号中财大厦 6 楼

邮编: 310051

官方网站: www.dpotech.com

服务热线: 400-6100-598

杭州迪普科技股份有限公司 保留一切权利

免责声明: 虽然 DPtech 试图在本资料中提供准确的信息, 但不保证本资料的内容不含有技术性误差或印刷性错误, 为此, DPtech 对本资料中信息的准确性不承担任何责任。DPtech 保留在没有任何通知或提示的情况下对本资料的内容进行修改的权利。